

09:50-10:20 - *Spontaneous Psi dreams:*
Louisa E. Rhine's studies revisited

Sally Rhine Feather



Diretora Executiva do *Rhine Research Center*, Durham, NC, EUA. Doutorada em Psicologia Experimental. Prémio *Outstanding Career Award*, 2011, *Parapsychological Association*. Múltiplas publicações na área da Parapsicologia. Interesses científicos: aspetos históricos e biográficos de personalidades ligadas à Parapsicologia, experiências extraordinárias de pessoas comuns.

10:25-10:55 - *What have we learned from experimental tests of dream ESP?*

Christopher A. Roe



Leitor em Psicologia, Universidade de Northampton, Inglaterra. Diretor de investigação, Divisão de Psicologia e Vogal do Centro para o Estudo de Processos Psicológicos Anómalos, Universidade de Northampton. Diretor do Curso de Mestrado em Psicologia Transpessoal e Estudos da Consciência, Universidade de Northampton. Editor do *Journal of Society of Psychological Research (SPR)* e vogal do Comité da Secção de Psicologia Transpessoal da *British Psychological Society* e do Conselho da SPR, Londres. Consultor de várias revistas científicas nas áreas da Parapsicologia, Consciência e Psicologia Cognitiva. Interesses científicos: fatores associados à crença no paranormal e experiências anómalas, psicologia da dissimulação (*deception*), correlatos psicológicos da execução de testes laboratoriais de perceção extrassensorial e psicocinese.

11:00-11:30 - Intervalo para café *Coffee break*

11:30-12:15 - Conferência *Keynote lecture*
The psychology of precognitive dream experiences

Caroline Watt

12:30-13:00 - Discussão *Discussion*

13:00-14:30 - Almoço *Lunch*

Apresentações orais dos bolsheiros da Fundação Bial
Oral presentations - Bial Foundation's Fellows

Moderator - Miguel Castelo-Branco



Professor de Biofísica e Matemática e Ciências da Visão e Diretor do IBILI e ICNAS, Universidade de Coimbra. Vários prémios na área das Neurociências. Dezenas de artigos publicados na área da Bioengenharia, Neurociência da Visão e Neurociência Clínica. Consultor (*peer-reviewer*) de várias revistas científicas nas áreas de Neurociências e Ciências da Visão. Secretário científico da Sociedade Europeia EVER (Ciências da Visão). Interesses científicos: neurociências sensoriais e cognitivas em populações saudáveis e doentes.

14:30-15:15 - *Learning and Memory 2*
Marieke van Asselen, Marta Moita, Michael Crowley

15:15-16:15 - *Tools*
Adam Rock, Jose Navarro, Luis Monteiro, Cassandra Vieten

16:15-16:30 - *General discussion with Fellows*

16:30-18:00 - Café, sessão de posters e contactos
Coffee, posters session and contacts with faculty

21:30-23:00 - *Evening encounter*
Sleep and dreams: any questions?

Chairman - Mário Simões



Professor de Psiquiatria e de Ciências da Consciência, Faculdade de Medicina de Lisboa. Diretor do Curso de Pós-Graduação em Hipnose Clínica e Experimental da Faculdade de Medicina de Lisboa. Interesses científicos: psicologia e psicofisiologia dos estados alterados de consciência, etnomedicina, experiências excecionais humanas e psicologia e espiritualidade.

Moderator - Andreia Azevedo Soares

Jornalista do Jornal Público. Mestre em Estudos Portugueses e Brasileiros e Mestre em Jornalismo. Apresentadora do *Talk-Show 4x Ciência* de tópicos científicos, onde entrevistou cientistas, filósofos e arquitetos de renome. Subeditora da publicação *P3* do jornal Público na *Web*, candidata ao Doutoramento em Comunicação de Ciência, *Imperial College*, Londres, Reino Unido. Interesses científicos: jornalismo impresso e multimédia de Ciência e Saúde, comunicação em Ciência, Arte e Política.



31 de março - sábado *March 31 - Saturday*

3rd session - Sleep, Dreams and Society
Moderator - Alexandre Castro-Caldas



Professor de Neurologia, Diretor do Instituto de Ciências da Saúde da Universidade Católica Portuguesa, Lisboa. Foi Presidente da *International Neuropsychological Society*. Interesses científicos: literacia/iletracia e ortografia e substratos neurobiológicos cerebrais, afasia e doença de Parkinson.

09:00-09:15 - Abertura *Opening remarks*

09:15-09:45 - *Waking life and dreaming: how they interact*
Michael Schredl



Professor na área do sono e sonho, Universidade de Manheim, Alemanha. Diretor do Laboratório de Investigação do Sono, *Central Institute of Mental Health*, Manheim. Publicação de centenas de artigos científicos e quatro livros sobre temáticas ligadas ao sono. Interesses científicos: continuidade entre a vigília e o sono, sonhos e psicopatologia, memória de sonhos, tratamento de pesadelos, sono REM e memória e síndrome das pernas inquietas.

09:50-10:20 - *Mutual relationships between sleep, dreaming and society*
Teresa Paiva



Professora Associada de Neurologia, Faculdade de Medicina, Universidade Clássica de Lisboa. Professora Associada Convidada do Instituto Superior Técnico, Lisboa. Investigadora do Instituto de Medicina Molecular, Lisboa. Coordenadora do Mestrado em Medicina do Sono, Faculdade de Medicina, Lisboa. Detém três patentes para estudo da Medicina do Sono. Interesses científicos: medicina do sono, Psicofisiologia do sono, Fibromialgia.

10:25-10:55 - *Dynamic structure of NREM sleep and cognition*
Péter Halász



Diretor Jubilado do Centro de Epilepsia e Professor de Pós-Graduação em Epileptologia e Neurofisiologia Clínica no *National Institute of Psychiatry and Neurology*, Universidade de Budapeste, Hungria. Publicou mais de 200 artigos em revistas científicas, seis livros e foi membro do corpo editorial de várias revistas científicas em neurologia. Pioneiro na Hungria na área da medicina do sono e promotor de estudos em epileptologia, que lhe valeram o título de "Embaixador da Epilepsia". Interesses científicos: epileptologia, neurofisiologia clínica e investigação da dinâmica microestrutural do sono.

11:00-11:30 - Intervalo para café *Coffee break*

11:30-12:15 - Conferência *Keynote lecture*
Exploring the world of lucid dreaming

Stephen LaBerge



Leitor sobre Sono e Sonhos, Universidade de Stanford, EUA. Fundador, CEO e Diretor de Investigação, *The Lucidity Institute, Inc.*, EUA. Cofundador da associação para o Estudo dos Sonhos. Membro do corpo editorial de *Dreaming, Consciousness and Cognition* e de *Sleep and Hypnosis*. Consultor de diversas revistas científicas nas áreas da Psicologia e Consciência. Detém patentes para equipamento e substâncias, respetivamente, para induzir e evocar sonhos lúcidos. Autor e coautor de livros e artigos científicos sobre sonhos lúcidos. Interesses científicos: sonhos em geral, sonho lúcido e seus correlatos neurofisiológicos.

12:30-13:00 - Discussão *Discussion*

13:00-14:30 - Almoço *Lunch*

14:30-16:30 - Mesa-redonda *Round-table*
Controversial issues in the science of sleep and dreams

Moderator - Dick Bierman

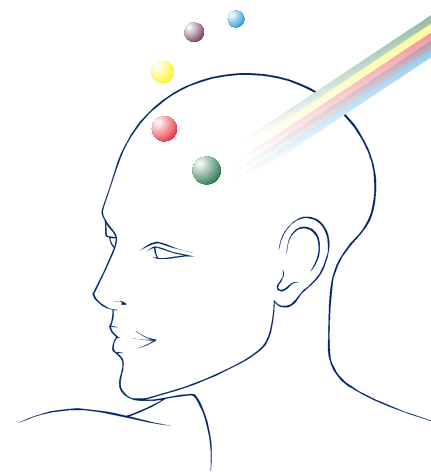
Participants: Robert Stickgold, Michael Schredl, Stephen LaBerge

9º SIMPÓSIO DA FUNDAÇÃO Bial

AQUÉM E ALÉM DO CÉREBRO

BEHIND AND BEYOND THE BRAIN

sono e sonhos
sleep and dreams



Casa do Médico - Porto
28 a 31 de março de 2012
28th to 31st March 2012

PROGRAMA PROGRAM

AQUÉM E ALÉM DO CÉREBRO

BEHIND AND BEYOND THE BRAIN

sono e sonhos
sleep and dreams

Comissão organizadora *Organizing committee*

FERNANDO LOPES DA SILVA (Amsterdam) - President

DICK BIERMAN (Amsterdam)

MIGUEL CASTELO-BRANCO (Coimbra)

ALEXANDRE CASTRO-CALDAS (Lisbon)

AXEL CLEEREMANS (Brussels)

RUI MOTA CARDOSO (Porto)

MÁRIO SIMÕES (Lisbon)

CAROLINE WATT (Edinburgh)

Local do Simpósio *Symposium's Venue*

Casa do Médico • Rua Delfim Maia, 405 • 4200-256 Porto
Tel. +351 22 507 0100

Secretariado *Secretariat*

Á Av. da Siderurgia Nacional • 4745-457 S. Mamede do Coronado • Portugal

Tel. +351 22 986 6100 • Fax +351 22 986 6199

www.bial.com • fundação@bial.com

FUNDAÇÃO



Instituição de utilidade pública
Institution of public utility

28 de março - quarta-feira March 28 - Wednesday

20:00-21:15 - Entrega de documentação *Registration*

21:15-21:45 - Sessão de Abertura *Opening Session*

21:45-22:30 - Conferência Inaugural *Opening Conference*
Chairman - Fernando Lopes da Silva



Professor Jubilado de Fisiologia Geral, Universidade de Amsterdão, Holanda, Professor "IST" do Instituto Superior Técnico de Lisboa e Professor Convidado da Faculdade de Medicina da Universidade de Lisboa. Interesses científicos: eletrofisiologia do cérebro, origens do fenómeno epilético, redes neuronais em relação com a memória, atenção e consciência.

Dream consciousness

Allan Hobson



Professor Jubilado de Psiquiatria e Diretor do Curso em Ciência Básica do Sono e Sonhos, *Harvard Medical School*, Boston, EUA. Professor Visitante de várias Universidades Europeias. Vários prémios científicos por investigação de excelência, em especial na área do sono. Editor de várias publicações científicas na área das neurociências, em especial do sono. Autor ou coautor de livros e centenas de artigos científicos em neurociências, nomeadamente sobre investigação do sono. Interesses científicos: sono e sonho, bases neurofisiológicas da mente e comportamento, história da neurologia e psiquiatria.

29 de março - quinta-feira March 29 - Thursday

1st session - Sleep and Cognition

Moderator - Axel Cleeremans



Diretor de Investigação, Grupo da Consciência, Cognição e Computação, Universidade Livre de Bruxelas, Bélgica. Autor de múltiplos artigos científicos sobre aprendizagem implícita e consciência e editor dos livros "*The Unity of Consciousness: Binding, Integration and Dissociation*" e "*The Oxford Companion to Consciousness*". Membro da Real Academia da Bélgica. Interesses científicos: consciência e aprendizagem implícita, modelos de cognição consciente e não consciente, rede neuronal de processos cognitivos.

09:00-09:15 - Abertura *Opening remarks*

09:15-09:45 - *Sleep, memory and dreams: putting it all together*
Robert Stickgold



Professor Associado de Psiquiatria, *Harvard Medical School*, Boston, EUA. Vogal do *Harvard Standing Committee* em Mente, Cérebro e Comportamento. Editor associado do *Journal Mind and Matter*, e membro do corpo editorial de várias revistas científicas das áreas do sono e consultor de mais de dez revistas científicas nas áreas das Neurociências, Cronobiologia, Consciência, Sono e Sonho. Autor de dezenas de artigos e coautor de livros sobre Medicina do Sono. Interesses científicos: natureza e função do sono e sonhos na perspetiva da neurociência cognitiva, consolidação da memória e integração em pacientes sofrendo de esquizofrenia, perturbações do espetro autista e stress pós-traumático.

09:50-10:20 - *Dreams, emotions and brain plasticity*

Sophie Schwartz



Investigadora Sénior e Professora de Métodos em Neuroimagem e Programação. Diretora do Laboratório de Neuroimagem do Sono e Cognição, Vogal do Comité Executivo do Laboratório do Cérebro e Comportamento, Faculdade de Medicina, Universidade de Genebra, Suíça. Autora de livros de divulgação científica, na área do sono, para crianças. Autora de artigos científicos e capítulos de livros sobre neuroimagem do sono e sonho. Consultora e membro do corpo editorial de várias revistas científicas nas áreas do sono e cronobiologia. Interesses científicos: plasticidade neural no ser humano adulto, papel do sono e sonho na cognição, impacto das doenças psiquiátricas no processamento perceptivo e atencional estudado por fMRI, atenção, aprendizagem visual e processamento precoce visual.

10:25-10:55 - *REM sleep in insomnia*

Kai Spiegelhalter



Investigador Residente e Associado no departamento de Psiquiatria e Psicoterapia, *University Medical Center*, Freiburg, Alemanha. Consultor da *Cognitive Therapy and Research*, *Journal of Sleep Research*, *Nature and Science of Sleep*. Prémio *Young Investigator Award 2008*, *German Sleep Research Society* e Prémio *Marie Curie*, *European Sleep Research Society*. Interesses científicos: medicina do sono e investigação sobre vários aspetos do sono.

11:00-11:30 - Intervalo para café

Coffee break

11:30-12:15 - Conferência *Keynote lecture*
Lying awake of insomnia: imaging causes and consequences



Eus van Someren

Professor de Neurofisiologia, *Vrije Universiteit*, Amsterdão, Holanda. Diretor do Departamento do Sono e Cognição, Instituto Holandês para a Neurociência, Academia Real de Artes e Ciências. Autor de centenas de artigos científicos em revistas altamente cotadas. Fundador de uma base de dados sobre sono, originada em voluntários, através da internet (www.sleepregistry.eu) e cofundador do *European Insomnia Network*. Interesses científicos: sono, ritmos circadianos, cognição, envelhecimento, termorregulação, imagiologia e aquisição de séries temporais fisiológicas e comportamento.

12:30-13:00 - Discussão

Discussion

13:00-14:30 - Almoço

Lunch

Apresentações orais dos bolsheiros da Fundação Bial

Oral presentations - Bial Foundation's Fellows
Moderator - Caroline Watt



Investigadora Sénior *Perrott-Warrick* e Docente Sénior, Departamento de Psicologia, Universidade de Edimburgo, Escócia. *Past President* da *Parapsychological Association*, coautora do livro "*An Introduction to Parapsychology*" e autora de artigos em livros e revistas científicas na área da parapsicologia e de crenças paranormais. Interesses científicos: a psicologia e parapsicologia de experiências de sonhos pré-cognitivos, efeitos da expectativa do experimntador e do participante.

14:30-15:30 - *Sleep and Dreams*

Ahmed Karim, Nancy Zingrone, Adrian Parker, Thilo Hinterberger

15:30-16:30 - *Learning and Memory I*

São Luís Castro, Sara Cavaco, Christopher French, André Valente

16:30-18:00 - Café, sessão de posters e contactos

Coffee, posters session and contacts with faculty

30 de março - sexta-feira March 30 - Friday

2nd session - Dreams and Anomalous Cognition

Moderator - Dick Bierman



Regente (Jubilado) da Cadeira *Heymans* de Experiências Excepcionais, Universidade de Humanísticas, Utrecht, Holanda. Doutorando em Física Experimental, Universidade de Amsterdão, Holanda. Interesses científicos: estudos da consciência, inteligência artificial, aprendizagem sob estados modificados de consciência (em especial durante o sono), papel das emoções não conscientes na tomada (intuitiva) de decisão, pré-sentimento (excitação corporal anómala, que precede acontecimentos emocionais), relação entre a física quântica e consciência.

09:00-09:15 - Abertura

Opening remarks

09:15-09:45 - *Dream ESP studies before maimonides: an overview, 1880s-1950s*

Carlos Alvarado



Professor de Investigação em Medicina Psiquiátrica, Universidade de Virginia, EUA. Diretor de Programas Domésticos e Internacionais da *Parapsychology Foundation*. Investigador Adjunto do *Institute of Transpersonal Psychology*, Palo Alto, EUA. Editor Associado do *Journal of Scientific Exploration* e membro do corpo editorial do *Journal of Near-Death Studies*. Presidente da *Asociación Iberoamericana de Parapsicologia*. Premiado com o *Outstanding Career Award*, *Parapsychological Association*. Publicação de centenas de artigos em livros e revistas de Parapsicologia. Interesses científicos: estudos sociológicos sobre experiências excepcionais e dissociativas, experiências fora do corpo, história da psicologia, psiquiatria, aspetos históricos da investigação sobre o paranormal.